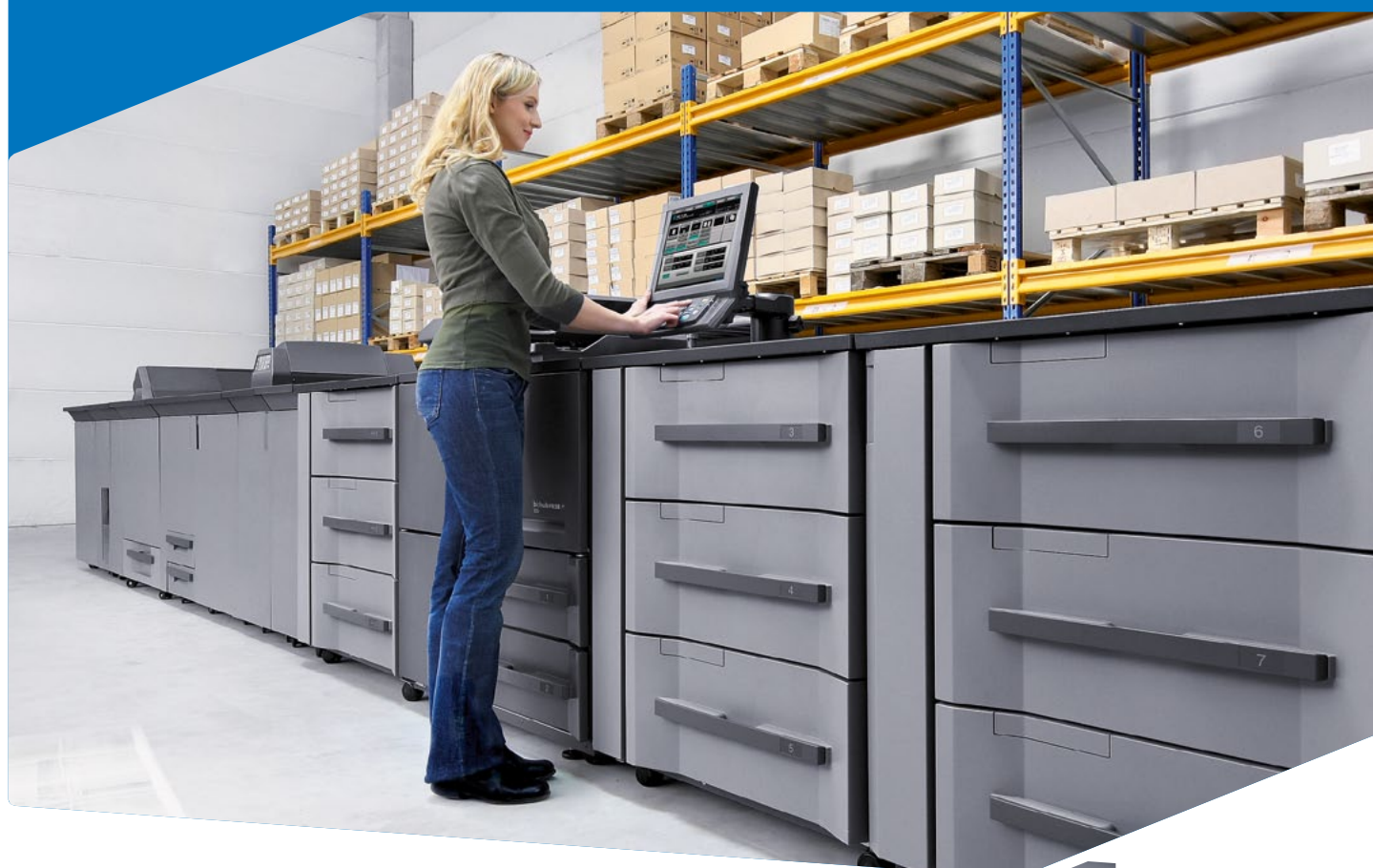




KONICA MINOLTA

# bizhub PRESS 1052/1250/1250P

Гроссмейстеры чёрно-белой печати



**bizhub PRESS** /  
1052/1250/1250P



# ЛУЧШЕЕ В МИРЕ ЦИФРОВОЙ ПЕЧАТИ

**В системах серии bizhub PRESS 1250 компания Konica Minolta объединила всё лучшее для профессиональной чёрно-белой цифровой печати с непревзойдённым качеством. Системы bizhub PRESS 1250, bizhub PRESS 1250P и bizhub PRESS 1052 имеют различную производительность, сочетая в себе выдающееся качество печати со множеством функций и возможностей, которые позволят вам добиться успеха в сфере цифровой печати.**

- **Растущие требования внешних и внутренних клиентов** заставляют поставщиков печатных услуг быстро адаптироваться к меняющейся конъюнктуре рынка и совершенствовать производственные мощности. Вам необходимо расширять ассортимент предоставляемых услуг и искать новые пути привлечения клиентов. В то же время, для того чтобы оставаться конкурентоспособными, вы должны снижать издержки и повышать рентабельность производства.
- **В современном мире мультимедийных коммуникаций** ключом к успеху является прибыльность. Для того чтобы быть конкурентоспособным на печатном рынке, необходимо производить продукцию высокого класса. Поэтому так важно уделять большое внимание состоянию инструментов для контроля и поддержания качества печати.
- **Необходимо укладываться в сжатые сроки, иметь возможность печатать продукцию** за считанные часы, а не дни, выпускать любые тиражи — вот ключевые требования к цифровой производительной печати. Вы должны иметь в распоряжении высокопроизводительную систему, которая решает эти задачи. Кроме того, желательно, насколько это возможно, свести к минимуму участие оператора и автоматизировать производственный процесс.

**Если ваши требования таковы, не теряйте времени и присмотритесь к серии bizhub PRESS 1250! Скорее всего, вы обнаружите, что она может намного больше, чем вы могли себе представить!**

# СЕКРЕТ УСПЕХА БИЗНЕСА — ПРИБЫЛЬНОСТЬ

Прибыльность печатного бизнеса зависит от скорости, эффективности, надёжности и гибкости оборудования. Вместе с безупречным качеством выпускаемой продукции эти факторы позволяют типографиям предложить своим клиентам более широкий спектр услуг, обеспечить максимальную производительность и выделиться среди конкурентов.

## Широкие возможности

Системы серии bizhub PRESS 1250 обеспечат вам максимальную гибкость в работе. Они позволяют существенно сократить время, необходимое для производства работ, и получить более высокую прибыль. С их помощью вы сможете удовлетворить любые потребности ваших клиентов.

В системах серии bizhub PRESS 1250 реализованы лучшие на рынке цифровой печати решения для подачи бумаги и послепечатной обработки в линию. Для бумаги может использоваться как профессиональный модуль с вакуумным ремнем, так и модуль с фрикционной подачей. Можно использовать широкий спектр носителей (автоматическая двухсторонняя печать до 300 г/м<sup>2</sup>, односторонняя печать до 350 г/м<sup>2</sup> при помощи модулей подачи PF). Финишные модули позволяют выполнять различную послепечатную обработку в линию — от брошюровки скрепкой внакидку до бесшовного термоклеевого скрепления. Система имеет модульную конструкцию, что даёт возможность конфигурировать устройство под различные задачи.

## Впечатляющее качество печати

Вы можете быть уверены в том, что ваша продукция всегда будет отличаться высоким качеством. Следовательно, ваши клиенты будут довольны выполненной работой.

Благодаря новой светодиодной печатной головке и полимеризованному тонеру Simitri® HD, системы серии bizhub PRESS 1250 обеспечивают точную печать текста, линий и полутонов с разрешением 1 200 × 1 200 dpi (dots per inch — точек на дюйм). Инструмент Tone Curve Utility предоставляет оператору возможность полностью контролировать и оптимизировать каждое задание на печать.

## Высокая производительность

С помощью систем серии bizhub PRESS 1250 вы сможете укладываться в кратчайшие сроки, удовлетворять растущие потребности ваших клиентов и получать большие прибыли. Производительность системы bizhub PRESS 1250 — до 125 страниц A4 и 70 страниц A3 в минуту, системы bizhub PRESS 1052 — до 105 страниц A4 и 60 страниц A3 в минуту. В то же время система удалённой диагностики CS Remote Care гарантирует минимальное время простоя оборудования.





## Серия bizhub PRESS 1250 **ТЕХНОЛОГИЯ**

Оборудование серии bizhub PRESS 1250 делает печатный бизнес успешным благодаря множеству разработанных компанией Konica Minolta уникальных технологий. Их сочетание обеспечивает высокую чёткость изображений, лежащую в основе производства продукции самого высокого качества, которое сохраняется с первой до последней страницы тиража, с первого до последнего задания. Это надёжная гарантия профессиональных результатов и возможность завоевать доверие даже самых взыскательных клиентов.

## Светодиодная технология формирования изображения

С серией bizhub PRESS 1250 появилась возможность печатать с разрешением 1 200 × 1 200 dpi благодаря использованию светодиодной экспонирующей системы. Эта технология позволяет воспроизводить даже самые мелкие шрифты, а возможность выбора нужной линиатуры растра обеспечивает плавные переходы полутонов.

## Тонер Simitri® HD

Тонер Simitri® HD — собственная разработка Konica Minolta, при производстве которого используется технология полимеризации, при этом создаются мельчайшие частицы с более однородной формой для печати с высоким разрешением. Полимеризованный тонер также имеет более низкую температуру закрепления, что помогает предотвратить скручивание бумаги. Благодаря безмасляной технологии закрепления готовые отпечатки имеют естественный матовый вид, а их качество может вполне соперничать с офсетным. В состав тонера входит около 10 % компонентов из биомассы, что помогает беречь окружающую среду.



## Ремень переноса

В серии bizhub PRESS 1250 реализована система переноса изображения при помощи ремня, используемого в блоке второго переноса тонера (с барабана на бумагу). Новый узел ремня переноса был разработан для оптимизации процесса подачи бумаги и улучшения качества переноса. Большая площадь пятна соприкосновения бумаги с ремнём позволяет переносить тонер на бумагу полностью и равномерно.

## Настройка растров и программа Tone Curve Utility

Предварительно заданные шаблоны настроек растра (два вида, каждый из которых имеет три профиля) и возможность установки параметров растровой точки позволяют пользователям выбрать оптимальный растр для каждого конкретного задания. Печатный модуль поставляется со стандартным контроллером и утилитой Tone Curve Utility — разработкой Konica Minolta, которая даёт возможность настраивать и редактировать данные печати в соответствии с требованиями заказчика, а также сохранять и повторно использовать эти настройки. Программа позволяет значительно изменять яркость и контрастность изображений, не затрагивая текст, который сохраняет 100 %-ную плотность.

## Управление очередью заданий

Приложение для управления очередью заданий, реализованное в серии bizhub PRESS 1250, даёт возможность оператору визуально устанавливать и контролировать очередность выполнения печатных заданий. На дисплее отображаются все текущие работы и подробная информация, позволяющая планировать загрузку, например тип используемой бумаги и сроки выполнения заданий. Оператор может просмотреть обновлённую и более подробную информацию о приостановленных или отложенных заданиях.

## Датчик захвата нескольких листов

Система оснащена датчиком обнаружения захвата нескольких листов. Это позволяет предотвратить попадание чистых листов в готовый отпечатанный тираж. Для контроля подачи бумаги со всех лотков в датчиках используется ультразвуковая технология. В случае обнаружения чистого листа печать автоматически приостанавливается. Таким образом высококачественная бумага не попадает в отходы.

## Датчик перекоса бумаги

Датчик определяет угол перекоса, измеряя временной интервал и линейную скорость прохождения бумаги, и автоматически останавливает печать в случае, если показатель перекоса превышает предельное значение. Это минимизирует брак при печати и предотвращает возникновение проблем при послепечатной обработке.



# bizhub PRESS 1052/1250/1250P

## КОМПАКТНЫЕ ПРОМЫШЛЕННЫЕ СИСТЕМЫ ПЕЧАТИ

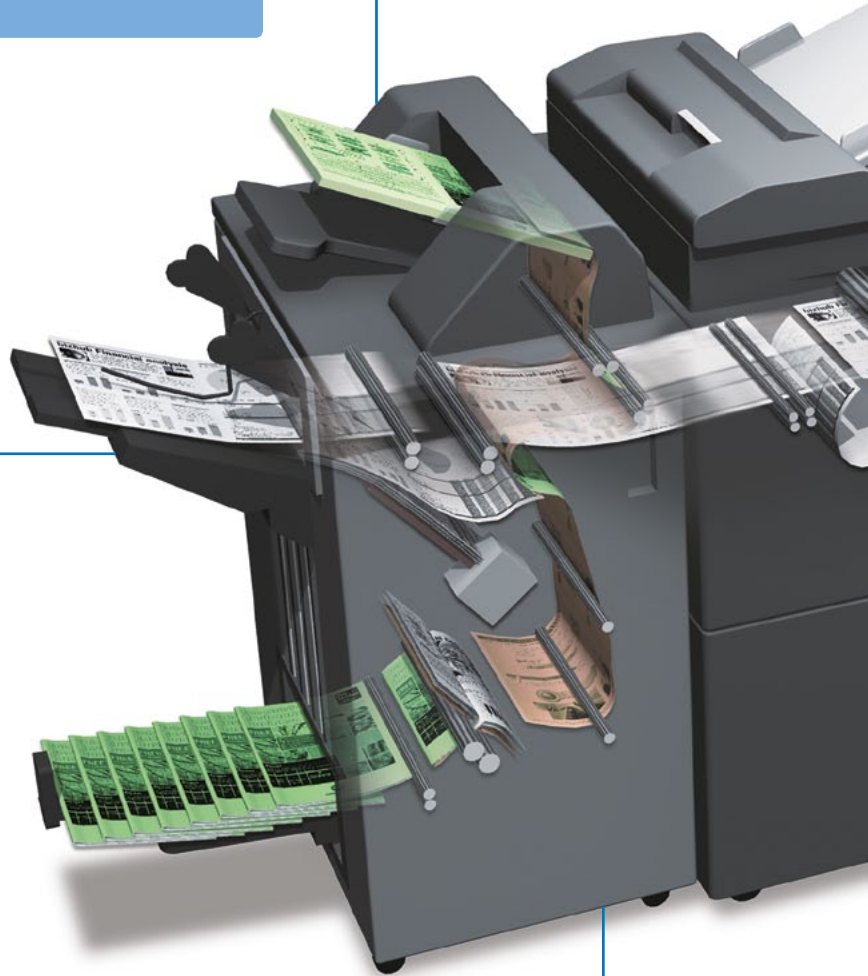


### ВСТАВКА ЛИСТОВ

- Дополнительная опция вставки листов с двумя лотками общей ёмкостью до 400 листов

### ВЫХОДНАЯ ЁМКОСТЬ

- До 4 200 листов
- Отдельный дополнительный лоток
- Отдельный лоток для брошюр

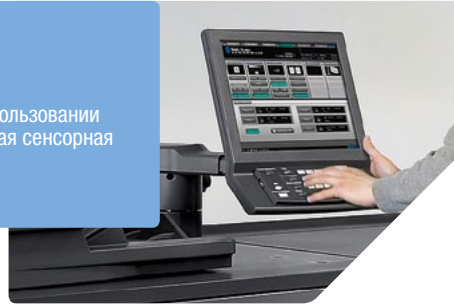


### ФИНИШНАЯ ОБРАБОТКА

- Дополнительный буклет-финишер для брошюр объёмом до 20 листов (80 страниц); степл-финишер с механизмом подрезки скрепок и возможностью сшивания до 100 листов; фальцовка нескольких листов пополам и под конверт
- Дополнительный перфоратор на 2 и 4 отверстия

### СЕНСОРНАЯ ПАНЕЛЬ

- Очень простая в использовании регулируемая цветная сенсорная панель управления



### МОЩНЫЙ КОНТРОЛЛЕР

- Высокая скорость растривания для исключительной производительности

### РАЗЛИЧНЫЕ МОДУЛИ ПОДАЧИ БУМАГИ

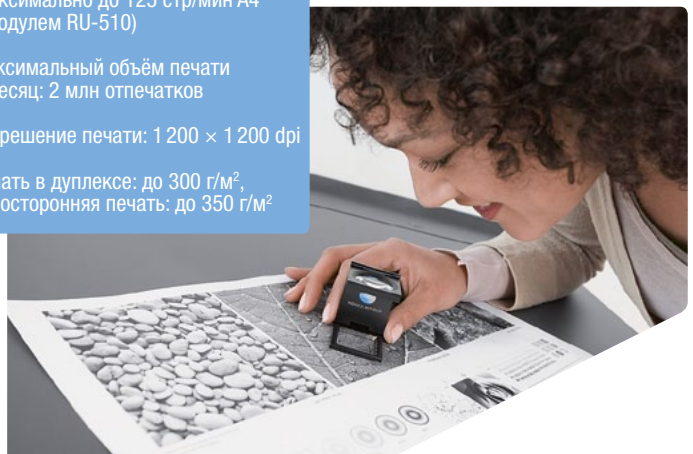
- PF-703: кассета с тремя лотками, вакуумной подачей и опциональным модулем сушки
- PF-706: кассета с тремя лотками, с фрикционной подачей и опциональным комплектом модернизации

### ЧЁРНО-БЕЛЫЙ ПРИНТЕР

- До 105 стр/мин А4, 60 стр/мин А3 (максимально до 125 стр/мин А4 с модулем RU-510)
- Максимальный объём печати в месяц: 2 млн отпечатков
- Разрешение печати: 1 200 × 1 200 dpi
- Печать в дуплексе: до 300 г/м<sup>2</sup>, односторонняя печать: до 350 г/м<sup>2</sup>

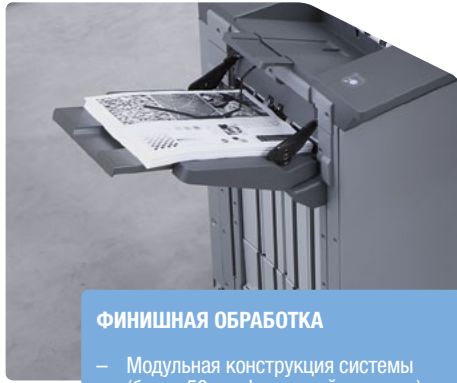
### ТЕХНОЛОГИИ

- Тонер Simitri® HD
- Расширенные настройки Dmax
- Экотехнологии для защиты окружающей среды



# Серия bizhub PRESS 1250

## ПРОФЕССИОНАЛЬНЫЕ СИСТЕМЫ ЧЁР



### ФИНИШНАЯ ОБРАБОТКА

- Модульная конструкция системы (более 50 конфигураций системы)
- Исключительная производительность
- Перфоратор GBC, модуль фальцовки и перфорации, брошюровщик на 100 листов с переменной длиной скрепок, брошюровщик на 50 листов с подрезкой переднего края брошюры, термоклеевой брошюровщик для книг толщиной до 30 мм, автоматическое устройство для переплёта кольцами, способное скреплять до 102 листов

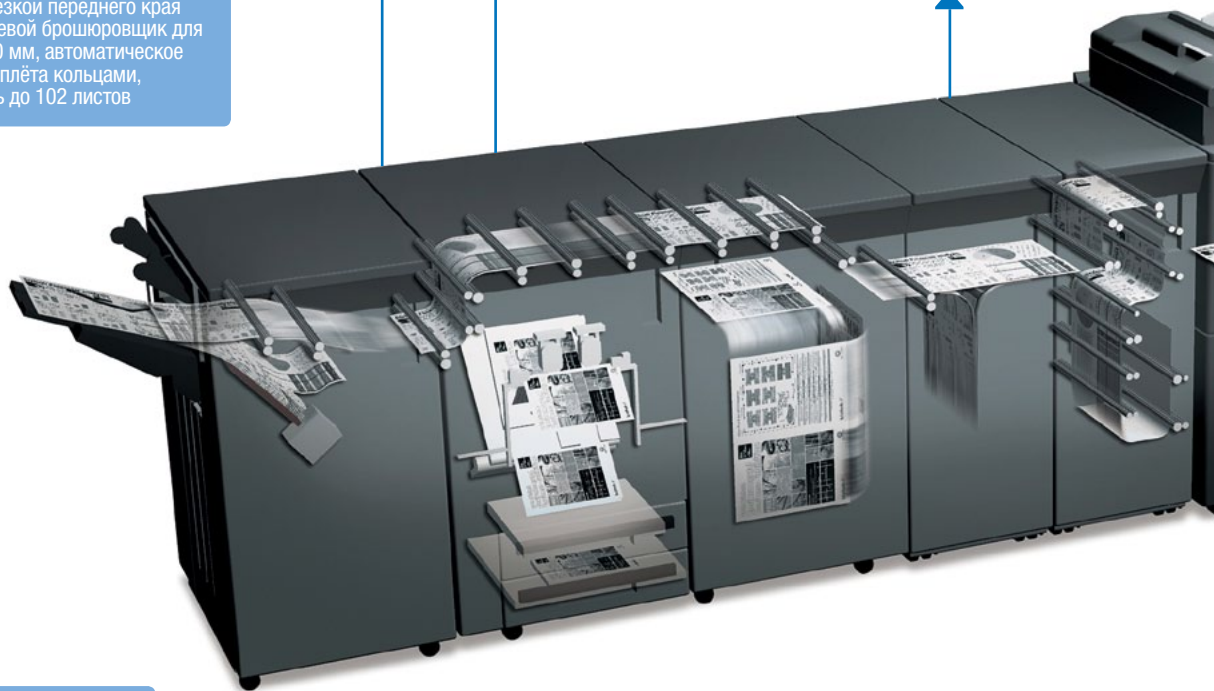
### БОЛЬШАЯ ЁМКОСТЬ ВЫХОДНЫХ ЛОТКОВ

- Тележка общей ёмкостью 15 000 листов, отдельные дополнительные лотки



### ВСТАВКА ЛИСТОВ

- Для производства продукции с предварительно напечатанными цветными вставками
- Возможность подавать листы для вставки из трёхлоткового модуля с вакуумной подачей ёмкостью до 5 000 листов
- Два дополнительных лотка общей ёмкостью до 1 000 листов с возможностью перфорации и брошюровки вставок



### УЛУЧШЕННАЯ ТЕХНОЛОГИЯ ПЕЧАТИ

- Возможность использования разнообразных носителей
- Использование мягких роликов фьюзера позволяет при печати на различных материалах изменять давление, а не температуру закрепления



### РЕМЕНЬ ПЕРЕНОСА

- Исключительная точность печати изображения
- Наилучшее совмещение изображения на лице и на обороте



# ПРОФЕССИОНАЛЬНО-БЕЛОЙ ПЕЧАТИ



## БОЛЬШАЯ СЕНСОРНАЯ ПАНЕЛЬ

- Лёгкость в управлении
- Размер диагонали 38 см, поддержка управления очередью печати, а также планировщика заданий и каталога бумаг



## ПОДАЧА БУМАГИ

- Высокая производительность
- Возможность использования широкого спектра материалов
- Общая ёмкость: 18 000 листов, диапазон плотностей бумаги: от 40 до 350 г/м<sup>2</sup>, прочная металлическая конструкция, функции Mixplex и Mixmedia

## ПРОФЕССИОНАЛЬНОЕ УПРАВЛЕНИЕ ПЕЧАТЬЮ

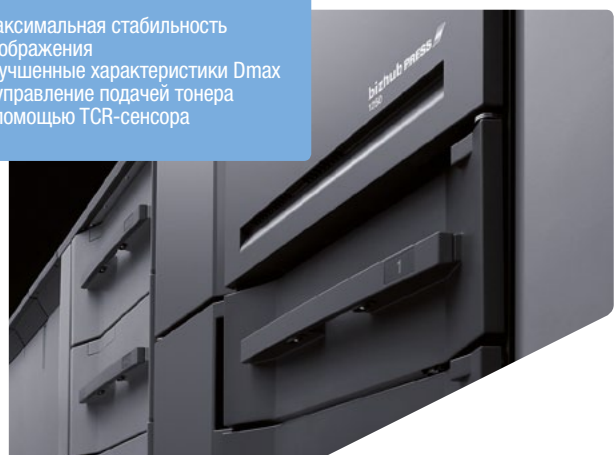
- Исключительная производительность и высочайшее качество
- Лёгкость в управлении, наличие каталога бумаг, утилита Tone Curve Utility
- Планировщик заданий для детального просмотра очередей печати

## БЛОК ПРОЯВКИ

- Максимальная стабильность изображения
- Улучшенные характеристики Dmax и управление подачей тонера с помощью TCR-сенсора

## ТОНЕР SIMITRI® HD

- Качество печати, близкое к офсету
- Возможность использования большого количества разнообразных носителей





Системы серии bizhub PRESS 1250 оснащены новым высокоскоростным контроллером печати. Он позволяет добиться производительности и качества, которые способны удовлетворить требования как типографий и поставщиков печатных услуг, так и потребителей. Контроллер создан на современной платформе Intel и встроен в основной печатный модуль.

#### ◆ Оптимизированная обработка заданий

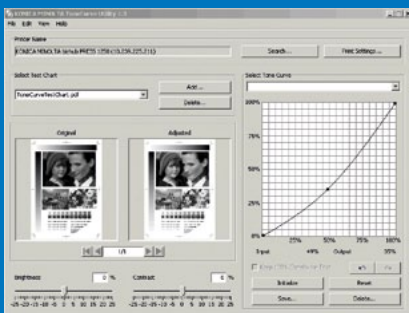
bizhub PRESS 1250 производит растривание (обработку) поступающих заданий со скоростью, ранее недоступной для систем этого класса. Печатная машина обрабатывает самые сложные задания, поддерживает стандарт JDF-JMF, что гарантирует интеграцию в любую рабочую среду. Системы bizhub PRESS 1250 обеспечивают оптимизированную обработку заданий и способны производить большие объёмы продукции в кратчайшие сроки. Если цветные документы необходимо напечатать в чёрно-белом виде, контроллер улучшает качество печати с использованием функции CIE. Данные цветов RGB преобразовываются в цветовое пространство CIE таким образом, что переходы оттенков серого становятся более плавными, возрастает степень их дифференциации. В результате качество готовых материалов значительно лучше, чем при печати цветных документов без преобразования.

## Серия bizhub PRESS 1250 КОНТРОЛЛЕР

## Управление тоновыми кривыми с программой Tone Curve Utility

Новая программная утилита Tone Curve Utility компании Konica Minolta предназначена для настройки изображения при печати в соответствии с требованиями заказчика. Программа позволяет изменять яркость и контрастность изображений в достаточно широком диапазоне. При этом есть возможность не применять эти настройки к тексту внутри документа, который сохраняет 100 %-ную плотность. Система позволяет

сохранять и повторно использовать созданные тоновые кривые. Кроме того, можно установить индивидуальный профиль в качестве профиля по умолчанию, сохранить его на жёстком диске контроллера и использовать при необходимости (профиль будет отображаться в настройках драйвера принтера). Этот инструмент позволяет операторам оптимизировать контроль над качеством печати.



Исходный оттиск



Оттиск с изменённой тоновой кривой

This is 100% black text  
This is 75% black text

Изменение максимальной плотности цвета не влияет на текст, который остаётся 100% чёрным

## Каталог бумаг

Каталог бумаг ещё одна особенность серии bizhub PRESS 1250, которая также позволяет оптимизировать скорость и качество выполняемых работ. Единоразово запрограммировав каталог, не потребуется всякий раз устанавливать параметры, необходимые для выполнения той или иной стандартной работы. При подготовке задания оператор просто выбирает нужный тип носителя из каталога бумаг. Система позволяет также присвоить разным типам бумаги определённое имя, например «корпоративный синий». Наличие каталога бумаг позволяет повысить эффективность работы и сделать её более удобной.





# УНИВЕРСАЛЬНОСТЬ ОТ НАЧАЛА И ДО КОНЦА

Профессиональная послепечатная обработка — неотъемлемая часть производственного процесса, но именно гибкость является одним из ключевых факторов успеха печатного бизнеса. Системы bizhub PRESS 1250 могут быть оснащены множеством дополнительных устройств. Широкий выбор различного отделочного оборудования упрощает работу и модернизацию печатных систем Konica Minolta и обеспечивает успешную их интеграцию в любую производственную среду.

## Устройства подачи бумаги PF-706 и PP-701

Дополнительный модуль подачи бумаги большой ёмкости PF-706 имеет 3 лотка общей вместимостью до 6 000 листов. Он даёт возможность использовать различные материалы в диапазоне плотностей от 40 до 350 г/м<sup>2</sup>. Кроме того, из всех лотков можно подавать бумагу любого размера. Дополнительное устройство подачи предварительно запечатанных листов PP-701 увеличивает производительность системы благодаря использованию системы раздува стопы модулей PF.



Двухсторонняя печать



Односторонняя печать



Mixmedia  
Печать задания с использованием носителей из разных лотков



Mixplex  
Сочетание одно- и двухсторонней печати в одном задании



Комбинированная печать  
Mixplex / Mixmedia



## Устройства подачи бумаги PF-703, PI-PFU и HT-505

Модуль подачи бумаги PF-703 увеличивает общий запас бумаги на 5000 листов и позволяет использовать разнообразные носители плотностью от 40 до 350 г/м<sup>2</sup>. Из всех лотков можно подавать бумагу любого размера. В PF-703 применяется технология подачи бумаги с помощью вакуумного ремня, обеспечивающая бесперебойную работу, в том числе с большими объёмами предварительно запечатанных листов. Опциональный модуль сушки HT-505 улучшает подачу офсетной и мелованной бумаги в условиях высокой влажности.



Двухсторонняя печать



Односторонняя печать



Mixmedia  
Печать задания с использованием носителей из разных лотков



Mixplex  
Сочетание одно- и двухсторонней печати в одном задании



Комбинированная печать  
Mixplex / Mixmedia



Вставка цветных листов



## Автоматическое устройство для скрепления кольцами GP-502

Отличный выбор для тех, кому необходимо брошюровать документы разной толщины. Модуль GP-502 использует скрепляющие пластиковые элементы единого размера для любых брошюр толщиной до 102 листов. Это даёт возможность изготавливать большие объёмы документации в самые короткие сроки.



Брошюровка кольцами



## Брошюровщик SD-506

SD-506 идеален для всех видов шитья проволокой внакидку и обрезки брошюр в линию. Он ускоряет производство всевозможных презентационных материалов. Модуль позволяет создавать брошюры до 200 страниц (50 листов), обеспечивает автоматический сдвиг изображения и подрезку края брошюры; ёмкость выходного лотка — до 50 брошюр. Можно использовать обложки плотностью до 200 г/м<sup>2</sup>. Фальцовка до 5 листов одновременно под конверт или пополам ускоряет создание материалов адресной рассылки. Поставщики печатных услуг смогут предлагать своим клиентам такие услуги, расширить ассортимент продукции и увеличить прибыль.



Изготовление брошюр



Переплёт с цветными обложками



Переплёт с цветными вставками



Подрезка края брошюры



Фальцовка нескольких листов под конверт



Фальцовка нескольких листов пополам



## Модуль фальцовки и перфорации FD-503

FD-503 — идеальный выбор для производства материалов для адресной рассылки, флаеров и т. д. FD-503 имеет очевидные преимущества в сочетании с различными брошюровщиками или термоклеевым финишером. Он выполняет шесть различных вариантов фальцовки, перфорацию на два или четыре отверстия на полной скорости работы машины, а также вставку предварительно запечатанных обложек и внутренних листов. С модулем FD-503 составление даже сложных документов выполняется с помощью единственной полностью автоматизированной операции. Это экономит операторам драгоценное время, которое можно использовать на решение более важных задач.



Перфорация: 2 отверстия



Перфорация: 4 отверстия



Фальцовка пополам



Фальцовка под конверт



Фальцовка под конверт наружу



Фальцовка «воротами»



Двойная параллельная фальцовка



Z-фальцовка



Вставка цветных обложек



Вставка цветных листов

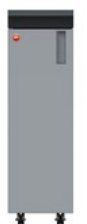


## Перфоратор для переплета GBC GP-501

Модуль перфорации выполняет многопозиционную перфорацию бумаги на полной скорости работы системы и подготавливает материалы к последующему скреплению спиралью. Модуль оснащён несколькими блоками штампов, соответствующими наиболее востребованным видам перфорации как для металлических, так и для пластиковых пружин. Используя GP-501, поставщики печатных услуг с лёгкостью смогут разнообразить спектр печатной продукции, тем самым удовлетворяя потребности как существующих, так и новых клиентов.



Многопозиционная перфорация



## Большой накопитель LS-505

Системы серии bizhub PRESS с большим накопителем LS-505 предназначены для клиентов, у которых уже есть внешнее оборудование для финишной обработки. Накопитель даёт возможность выкладки листовой продукции на тележку, вмещающую до 5 000 листов, и обеспечивает безопасную транспортировку. Тележка повышает эффективность работы типографии: появляется возможность доставить готовую продукцию непосредственно к месту послепечатной обработки или упаковочному устройству, не дожидаясь, пока она высохнет или остынет.



Тележка для укладки



Сортировка сдвигом



## Термоклеевой финишер PB-503

Предназначен для производства в линию всех видов книг с термоклеевым переплётom. Его функционал включает вставку листов с Z-фальцовкой, а также предварительно напечатанных обложек и листов. Возможны изготовление книг с корешком до 30 мм и обрезка обложки в линию. Встроенный лоток для обложек вмещает до 1 000 листов. Модуль PB-503 имеет тележку для готовой продукции и может быть установлен вместе с брошюровщиком. Это позволит сочетать возможности термоклеевого сшивания и сшивания скрепкой в одной системе. С помощью PB-503 поставщики печатных услуг, которые хотят удивить своих заказчиков, смогут теперь решать непростые задачи, например комбинировать различные материалы в одной книге. Они смогут расширить ассортимент выпускаемой продукции, удовлетворить потребности клиентов, увеличить число заказов и свою прибыль.



Термоклеевой переплёт



Переплёт с Z-фальцованными листами



Укладка переплетённых книг на тележку



Переплёт с цветными обложками



Переплёт с цветными вставками



## Брошюровщик (степл-финишер) FS-532

Брошюровщик FS-532 дополняет системы серии bizhub PRESS 1250 функцией многопозиционного сшивания. Таким образом, системы станут идеальным инструментом для создания инструкций, отчётов и других больших документов. Сшивание до 100 листов выполняется при полной скорости работы машины, а скрепки подрезаются до нужного размера. FS-532 также позволит осуществлять автоматическую сортировку и группирование изделий. Его выходная ёмкость составляет до 4 200 листов. FS-532 также может быть оборудован перфоратором и модулем вставки листов.



Угловое сшивание



Двух-позиционное сшивание



Перфорация: 2 отверстия



Перфорация: 4 отверстия



Вставка цветных обложек



Вставка цветных листов



Сортировка смещением



Произвольная длина скрепки



## Универсальный финишер FS-532 и SD-510

Сочетание FS-532 с SD-510 позволяет степл-финишеру в полностью автоматическом режиме создавать брошюры толщиной до 20 листов (80 страниц). Предусмотрены два типа фальцовки — пополам и под конверт, а также функции перфорации и вставки предварительно запечатанных листов.



Угловое сшивание



Двух-позиционное сшивание



Перфорация: 2 отверстия



Перфорация: 4 отверстия



Изготовление брошюр



Вставка цветных листов



Фальцовка под конверт



# НАДЁЖНОЕ УНИВЕРСАЛЬНОЕ РЕШЕНИЕ

Профессиональным типографиям необходимы технологии и оборудование, которые их не подведут. Поэтому надёжность всегда была основным приоритетом при разработке систем производительной печати bizhub. Качество исполнения и прочная металлическая конструкция гарантируют стабильную и безотказную работу. А дополнительные возможности системы делают её использование намного удобнее.

## Добавление тонера и бумаги во время печати

Добавление тонера и бумаги во время печати позволяет избежать остановок в работе.

## Концепция Customer Maintenance Support

Концепция Customer Maintenance Support (CMS) помогает операторам легко и быстро заменить определённые компоненты системы. Это позволяет нашим клиентам оперативно решать незначительные проблемы и быть более гибкими.



## Концепция удалённого обслуживания CS Remote Care

Концепция удалённого обслуживания CS Remote Care компании Konica Minolta позволяет автоматически передавать в службу поддержки данные счётчиков, системные ошибки и сообщения о необходимости обслуживания систем bizhub PRESS и PRO.

Это даёт возможность своевременного анализа данных о состоянии печатной машины и организации превентивного профилактического обслуживания до возникновения серьёзных проблем. Удалённое обслуживание также помогает сократить время простоя системы и снимает часть обязанностей по администрированию с оператора. Для полиграфических компаний это означает экономию времени и денег, постоянную готовность к работе, практически полную доступность и максимальную производительность печатной машины.



**CS Remote Care**

## Технические характеристики

### ПРИНТЕР

<b>Скорость печати A4</b>	До 105 стр/мин (bizhub PRESS 1052) До 125 стр/мин (bizhub PRESS 1250/P)
<b>Скорость печати A3</b>	До 60 стр/мин (bizhub PRESS 1052) До 70 стр/мин (bizhub PRESS 1250/P)
<b>Разрешение печати</b>	1 200 × 1 200 dpi
<b>Градации</b>	До 256

### СИСТЕМА

<b>Плотность бумаги</b>	40–350 г/м <sup>2</sup>
<b>Дуплекс</b>	Ненакопительный; 50–300 г/м <sup>2</sup>
<b>Размер бумаги</b>	A5–A3+ (SRA3); мин. 95 × 139 мм; макс. 324 × 483 мм (с PF-703)
<b>Макс. область печати</b>	314 × 483 мм (с PF-703)
<b>Ёмкость подающих лотков</b>	Макс. 18 000 листов; основной модуль: до 3 000 листов
<b>Выходная ёмкость</b>	Макс. 15 000 листов (включая дополнительные лотки)
<b>Время прогрева</b>	Менее 420 с
<b>Габариты (Ш × Г × В)</b>	990 × 780 × 1 233 мм (основной модуль)
<b>Вес</b>	375 кг (основной модуль)

### КОНТРОЛЛЕР

<b>Тип</b>	Встроенный контроллер
<b>Процессор</b>	Pentium G69050 2,8 ГГц
<b>Память</b>	2 Гб
<b>Жёсткий диск</b>	250 Гб или выше
<b>Языки описания страниц</b>	PCL 5e/XL (PCL 6); Adobe PS 3; TIFF; PDF

### СКАНЕР

<b>Скорость сканирования</b>	До 105 оригиналов формата A4 в минуту до 60 оригиналов формата A3 в минуту
<b>Разрешение</b>	600 × 600 dpi (интерполяция до 1 200 dpi)
<b>Режимы сканирования</b>	TWAIN; Scan-to-HDD; Scan-to-FTP; Scan-to-SMB; Scan-to-email
<b>Форматы файлов</b>	PDF; TIFF; XPS

### КОПИР

<b>Скорость копирования A4</b>	До 105 стр/мин (bizhub PRESS 1052) До 125 стр/мин (bizhub PRESS 1250/P)
<b>Скорость копирования A3</b>	До 60 стр/мин (bizhub PRESS 1052) До 70 стр/мин (bizhub PRESS 1250/P)
<b>Градации</b>	256 градаций
<b>Первая копия</b>	Менее 2,8 секунды (A4 LEF)
<b>Масштабирование</b>	25–400% с шагом 0,1%
<b>Количество копий</b>	1–9 999

- Все характеристики, касающиеся ёмкости устройств для работы с бумагой, относятся к бумаге формата A4 плотностью 80 г/м<sup>2</sup>.
- Поддержка тех или иных перечисленных выше параметров и функций зависит от используемой операционной системы, программного обеспечения, сетевых протоколов и конфигурации сети и системы.
- Все характеристики, касающиеся скорости сканирования, копирования или печати, соответствуют формату бумаги A4 и односторонней печати многостраничной работы.
- Заявленный срок службы расходных материалов рассчитан исходя из 5% заполнения страницы формата A4.
- Фактический срок службы расходных материалов зависит от условий использования и других параметров печати, в том числе от заполнения листа, формата и типа носителя, постоянной или периодической печати, температуры и влажности окружающей среды.
- Некоторые иллюстрации содержат изображения дополнительно приобретаемых компонентов.
- Спецификации могут изменяться без предварительного уведомления.
- Konica Minolta не гарантирует полного отсутствия ошибок в приведённой спецификации.
- Все другие названия или торговые марки зарегистрированы и принадлежат их владельцам.

### МОДУЛИ СИСТЕМЫ

<b>Автоподатчик документов:</b>	Макс. 100 листов
<b>Устройство подачи бумаги PF-706</b>	3 лотка; ёмкость: до 6 000 листов; плотность бумаги: 40–350 г/м <sup>2</sup> ; стандартные размеры: A5–A3, SRA3; мин. 95 × 139 мм; макс. 324 × 463 мм; опционально PP-701 устройство подачи запечатанных листов
<b>Устройство подачи бумаги PF-703</b>	3 лотка с вакуумной подачей; ёмкость: до 5 000 листов; плотность бумаги: 40–350 г/м <sup>2</sup> ; стандартные размеры: A5–A3+; мин. 95 × 139 мм; макс. 324 × 483 мм; дополнительно возможно установить сушилку HT-505
<b>Модуль RU-510*</b>	Сопрягающее устройство печатного модуля с финишным оборудованием; обеспечивает скорость работы до 125 страниц в минуту
<b>Модуль фальцовки и перфорации FD-503</b>	Вставка предварительно запечатанных листов: два лотка ёмкостью по 500 листов каждый; перфорация (2 или 4 отверстия); Z-фальцовка, фальцовка пополам, под конверт, «воротами», двойная параллельная фальцовка; дополнительный лоток на 200 листов
<b>Перфоратор GP-501 (GBC)</b>	Многопозиционная перфорация листов A4 для скрепления пружинами; заменяемые пользователем комплекты для перфорации; плотность бумаги: 75–216 г/м <sup>2</sup>
<b>Автоматическое устройство для скрепления кольцами</b>	Складывание, перфорация и скрепление книг до 102 листов; саморегулирующиеся универсальные скрепляющие элементы; плотность бумаги: блок: 75–120 г/м <sup>2</sup> , обложка: 163–216 г/м <sup>2</sup>
<b>Брошюровщик SD-506</b>	Брошюровка до 50 листов (200 страниц); шитьё внакидку, подрезка; выходной лоток на 50 брошюр; дополнительный лоток на 200 листов; фальцовка пополам и под конверт (до 5 листов)
<b>Большой накопитель LS-505</b>	Ёмкость до 5 000 листов; возможность установки до трёх накопителей общей ёмкостью до 15 000 листов; мобильная тележка; вспомогательный лоток на 200 листов
<b>Термоклеевой финишер PB-503</b>	Термоклеевая брошюровка; односторонняя подрезка обложек; формат брошюр от A5 до A4+ (307 × 221 мм), корешок от 10 до 30 мм; кассета для обложек на 1 000 листов; дополнительный лоток на 200 листов
<b>Степл-финишер FS-532</b>	Сшивание до 100 листов; двухпозиционное и угловое; механизм подрезки скрепок; выходной лоток до 4 200 листов (A4); дополнительный лоток до 200 листов; сортировка смещением и группировка
<b>Брошюровщик SD-510 (для FS-532)</b>	Брошюровка до 20 листов (80 страниц); шитьё внакидку; плотность листов обложки от 50 до 300 г/м <sup>2</sup> ; лоток для брошюр; фальцовка под конверт и пополам
<b>Перфоратор PK-522 (для FS-532)</b>	Перфорация (2 или 4 отверстия)
<b>Устройство вставки листов PI-502 (для FS-532)</b>	Вставка предварительно запечатанных листов из двух лотков ёмкостью по 200 листов каждый
<b>Увлажняющее устройство HM-102</b>	Разглаживание скрученных листов с помощью увлажнения

Ваш партнёр Konica Minolta Business Solutions:

**Simitri HD**  
High Definition Polymerised Toner

**Simitri**  
with Biomass

